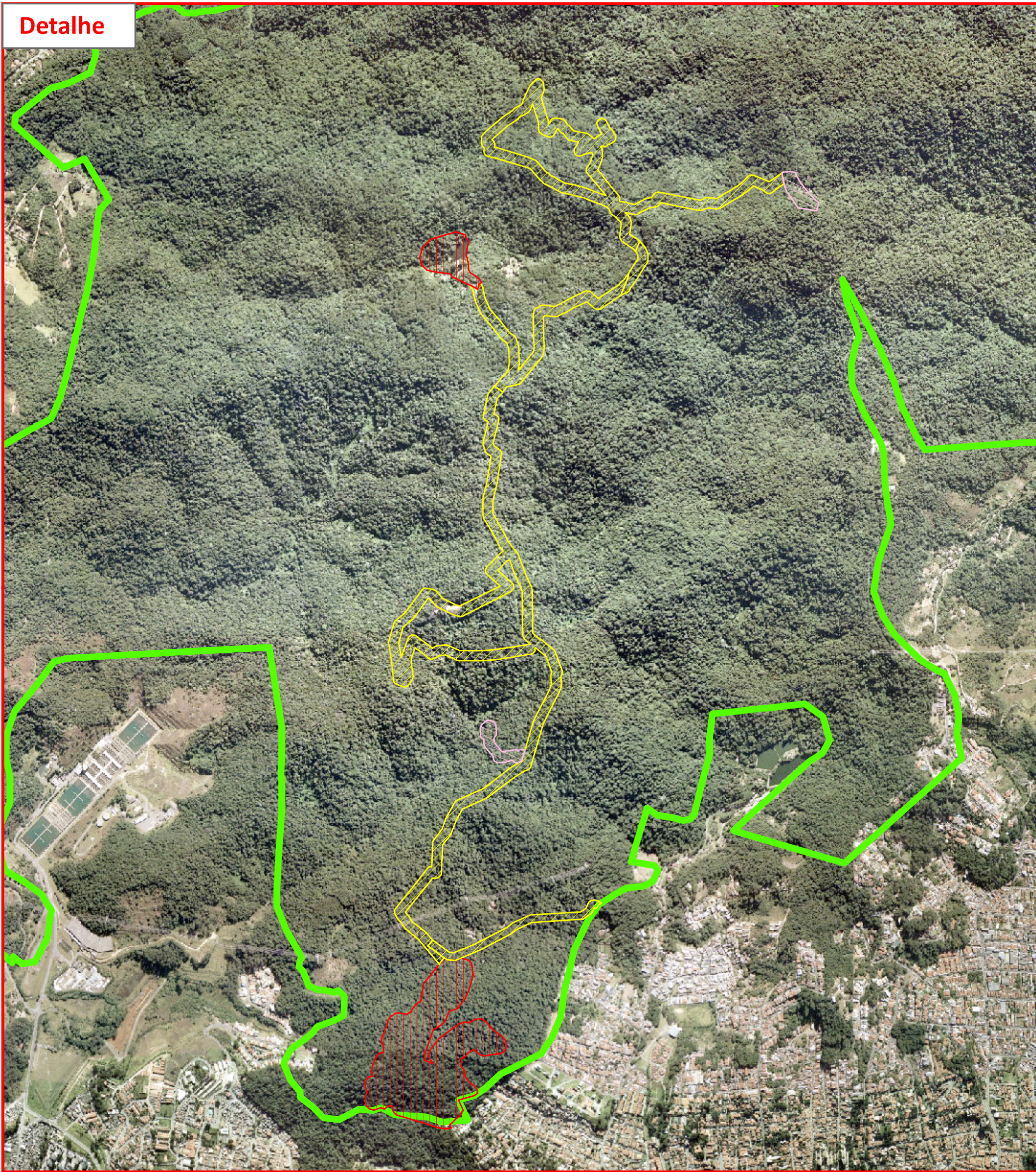
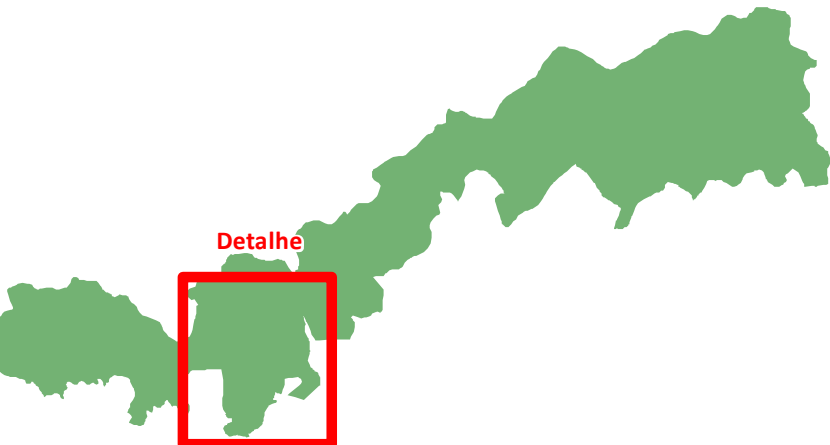


Detalhe







PARQUE ESTADUAL CANTAREIRA
Localização dos quadros detalhes



PARQUE ESTADUAL CANTAREIRA - NÚCLEO PEDRA GRANDE E ÁGUAS CLARAS

Áreas objetos de concessão
Fonte: Plano de manejo do Parque (junho/2009).

- | | | | |
|---|-----------------------|---|--------------------------------------|
|  | Zona de uso extensivo |  | Zona de uso especial |
|  | Zona de uso intensivo |  | Limite do Parque Estadual Cantareira |

UTM - SIRGAS 2000 - Fuso 23S
Fonte: Ortofoto EMPLASA 2010
ESCALA: 1:15.000
0 150 300 m



Cartografia Digital
Vivian Tiemi Sugano
Responsável pelo Setor de
Geoprocessamento e Cartografia - SGC/NRF